

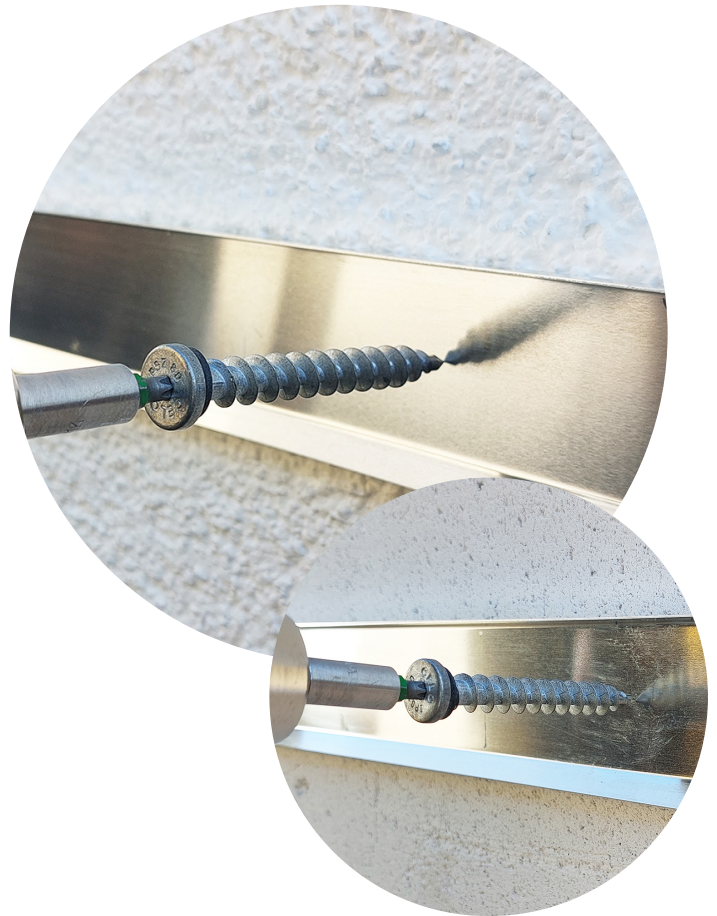
# Isolierplatten- schraube IPSZ 80

## Vorteile



IPSZ 80, Zinkdruckguss

- Spezialschraube für die Direktbefestigung in Wärmedämm-Verbundsystemen (WDVS) - extrem schnell und wärmebrückenfrei!
- Für die Befestigung im Dämmstoff von Wandanschlussprofilen, Blechen, Sockelschutzleisten, Gesimsabdeckungen, Bewegungsmeldern, Beleuchtungen, Schildern etc.
- Vorbohren in Putz entfällt aufgrund der scharfen Bohrspitze
- Einschrauben direkt in Porenbeton P2 und P4 (mit erhöhtem Anpressdruck) möglich
- Die Bohrspitze durchbohrt dünne Spenglerbleche
- Vormontierte, alterungs-, witterungs- und UV-beständige EPDM-Dichtung
- Die EPDM Dichtung gewährleistet saubere Abdichtung gegen Schlagregen bis zu Windstärke 11 (orkanartiger Sturm), geprüft nach DIN EN 1027, kein Nacharbeiten
- Formschöner Flachkopf mit TX-Antrieb
- Einschraubbar in Durchgangslöcher Ø 8 mm (üblich bei Wandprofilen)
- Geeignet auch für leichte Befestigungen aufgrund Kopflochbohrung mittels Schraube Ø 3,5 mm
- Gute Korrosionsbeständigkeit



## Geeignete Baustoffe

### Sehr gut geeignet



- Wärmedämm-Verbundsysteme (WDVS)
- Styroporplatten
- Hartschaumplatten
- Polystyrolplatten
- Holzfaserplatten (empfohlen wird der IPSZ-H, S. 102)

- Porenbeton P2
- Porenbeton P4

## Zulassungen und Zertifikate

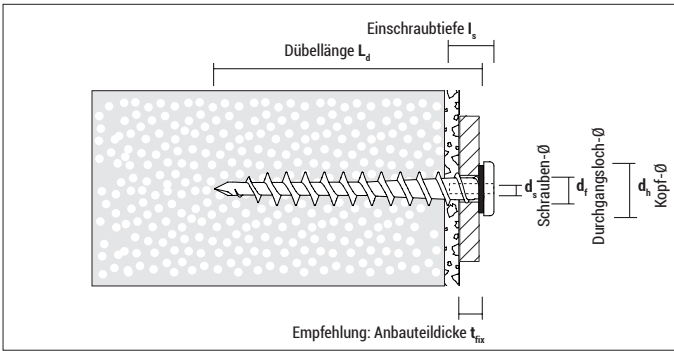


Geprüft auf Schlagregendichtheit vom Prüfzentrum für Bauelemente

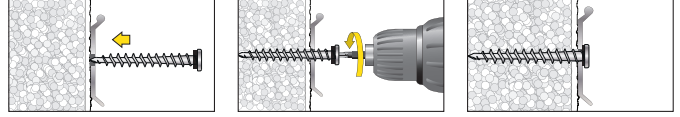


Isolierlattenschraube IPSZ 80

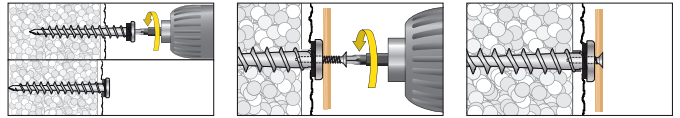
Montage



Wandanschlussprofil



Leichte Befestigung mittels Schraube



Verwendbar mit: Schrauben-Ø 3,5 mm;  
Schraubenlänge  $L_s = 10 \text{ mm} + \text{Anbauteildicke}$



IPSZ 80 aus Zinkdruckguss, mit EPDM-Dichtring

Typ	Art.-Nr.	$L_d$ [mm]	$d_h$ [mm]	$I_s$ [mm]	$d_s$ [mm]	$t_{fix}$ [mm]	Antrieb	$d_f$ [mm]	€ / 100 Stück	[Stück]	[Stück]
IPSZ 80	980IPSZ	80	16	10	3,5	≤ 10	TX 25	8 – 10 *		50	900

\* Weiche Spenglerbleche können direkt durchbohrt werden.

Tragfähigkeiten und Abmessungen

Typ	Anwendung in Polystyrol EPS (PS15, PS20) unverputzt $F_{empf}$ [kN]	Anwendung in Polystyrol EPS (PS15, PS20) verputzt $F_{empf}$ [kN]	Anwendung in Rockwool, Steinwolle Coverrock Plus unverputzt $F_{empf}$ [kN]	Anwendung in XPS-Dämmplatten (Perimeterdämmung) unverputzt $F_{empf}$ [kN]	Porenbeton P2 $F_{empf}$ [kN]	Porenbeton P4 $F_{empf}$ [kN]	Dämmstoff bzw. Steindicke ≥ [mm]
IPSZ 80	0,04	ca. 0,06*	0,02 <sup>1)</sup>	0,09	0,23	0,27	80

$F_{empf}$ : Empfohlene Last in alle Richtungen inkl. Sicherheitsfaktor 5

\* Wert kann variieren je nach Putzart und -dicke

<sup>1)</sup> Stoßartige Belastungen vermeiden